



Częstochowa dnia,

WNIOSEK O POSTAWIENIE NAGROBKA na Cmentarzu Kule w Częstochowie

NIEKOMPLETNE WNIOSKI NIE BĘDĄ ROZPATRYWANE

Dysponent grobu/osoba zamawiająca nagrobek

/imię nazwisko/

.....
/adres zamieszkania, telefon kontaktowy/

Lokalizacja grobu **wg systemu Grobonet**

/kwatera/

/rząd/

/nr grobu/

Rodzaj grobu

/murowany, ziemny/

Wykonawca usługi

/nazwa firmy, adres, telefon/

Przybliżony termin realizacji:

Oświadczenie wykonawcy

Oświadczam, że zapoznałem(łam) się z regulaminem cmentarza, aktami prawnymi powszechnie obowiązującymi oraz z zasadami prowadzonych na terenie cmentarza prac. Są one dla mnie zrozumiałe i zobowiązuję się do ich przestrzegania. W przypadku ich naruszenia poczynię natychmiastowe starania w celu naprawienia szkód a koszty materialne zwrócę bezzwłocznie. Zakończenie prac zgłoszę w kancelarii cmentarza przed opuszczeniem terenu cmentarza.

.....
/data, i czytelny podpis **wykonawcy nagrobka** /

Dysponent grobu/osoba zamawiająca nagrobek

Oświadczam, że zapoznałem(łam) się z regulaminem cmentarza, aktami prawnymi powszechnie obowiązującymi oraz z zasadami prowadzonych na terenie cmentarza prac. Są dla mnie zrozumiałe i jestem świadomy(ma) mojej współodpowiedzialności materialnej i niematerialnej za działania prowadzone na terenie cmentarza przez wykonawcę w trakcie zleconych mu przeze mnie prac.

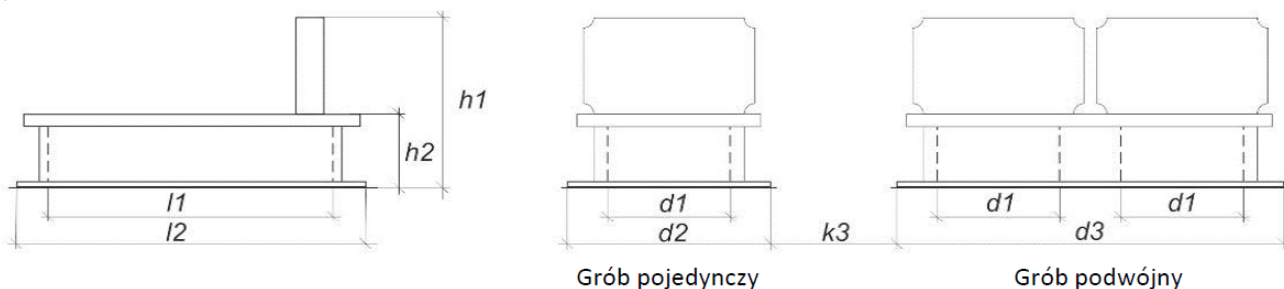
.....
/data, i czytelny podpis **dysponenta grobu**/

1. Przed rozpoczęciem prac, firma wykonująca usługę, winna jest złożyć w kancelarii wypełniony Wniosek o postawienie nagrobka, oświadczyć znajomość i akceptację regulaminu.
2. Na terenie cmentarza obowiązuje zakaz utwardzania terenu wokół grobu (kostki, płytki, obramowania) oraz stawiania ławek.
3. W przypadku grobów zlokalizowanych w głąb kwater, kategorycznie nie można zwiększać wymiarów już istniejących nagrobków.
4. Wszelkie sporne sytuacje, niejasne kwestie oraz zapytania, należy składać w kancelarii przed przystąpieniem do prac.
5. Zmniejszanie nagrobków nie zmniejsza opłat prolongacyjnych za miejsca grzebalne.

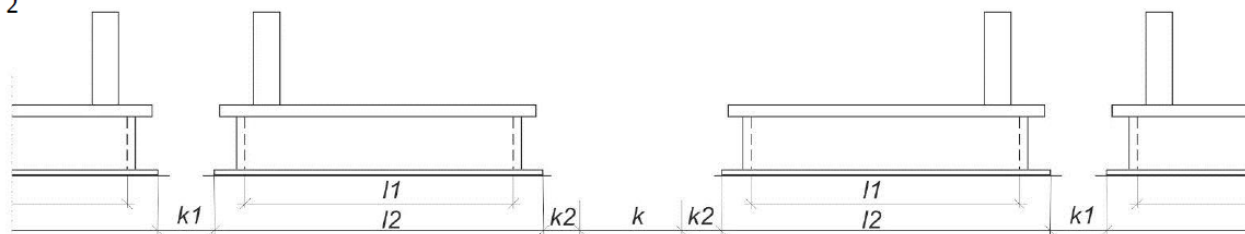
WNIOSEK O POSTAWIENIE NAGROBKA

NIEKOMPLETNE WNIOSKI NIE BĘDĄ ROZPATRYWANE

Rys 1



Rys 2



Wymiary nagrobka w centymetrach	centymetry	
L1 – wymiar wewnętrzny		
L2 – wymiar zewnętrzny		
H1 – wysokość nagrobka		
H2 – wysokość cokołu z płytą		
D1 – wymiar wewnętrzny (światło)		
D2 – wymiar zewnętrzny – grób pojedynczy		
D2 – wymiar zewnętrzny – grób wieloosobowy (podwójny/potrójny...)		
K1 – odległość między grobami w głowach		
K2 – odległość między grobami w nogach		
K3 – odległość między grobami po bokach	Lewa	prawa
Materiał stawianego nagrobka		

Technologia montażu nagrobka musi pozwalać na jego łatwy demontaż i ponowny montaż podczas kolejnego pochówku. W przypadku utrudnień zlecający pogrzeb własnym staraniem i na swój koszt dokona demontażu nagrobka w sposób umożliwiający przeprowadzenie pochówku oraz ponowny montaż nagrobka, do stanu pierwotnego.

.....
/data, i czytelny podpis **wykonawcy nagrobka/**

.....
/data, i czytelny podpis **dysponenta grobu/**